

X-Trade Brokers Dom Maklerski S.A.

XTB Expert Builder

Anleitung

Inhaltsverzeichnis

Installation	3
Rechtshinweis	7
Erste Anpassungen / Eigenschaften	7
Sprache	7
Plattform-Verzeichnis	8
Vista/Windows 7 Zugriffsproblem	8
Hauptbildschirm	8
Hauptmenü	8
Linkes Menü-Feld	9
Tools Fenster	10
Variables Fenster	11
Das verschieben der Blöcke	12
Verbinden der Blöcke	13
Hauptoptionen des Expert Advisors	14
Start Block	14
Positionen verwalten	15
Öffne des Trades	15
Close/Schließen eines Trades	16
Logik Blöcke	16
AND/Und Block	16
OR/Oder Block	17
NOT/Nicht Block	17
Condition/Bedingungen Block	17
Wichtig: Der Verschieben Paramater	18
Beispiel	20
Wie Sie eine einfache Strategie schreiben	20
Wie Sie die Verschieben Parameter einsetzen?	20
Starten der Strategie	23

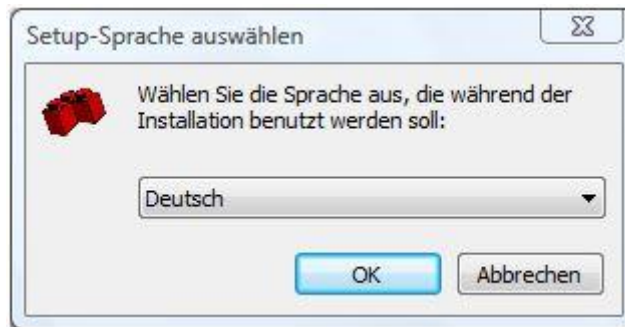
Installation

Der XTB Expert Builder läuft unter Windows XP, Windows Vista und Windows 7. Beachten Sie, dass der XTB Expert Builder Java basiert ist. Es bedarf also einer Java Installation. Sollte das Programm nach der Installation nicht funktionieren, kontrollieren Sie, ob Sie eine aktuelle Java Installation haben.

Zur Installation des XTB Expert Builder klicken Sie per Doppelklick auf die Installationsdatei und folgen den Anweisungen:

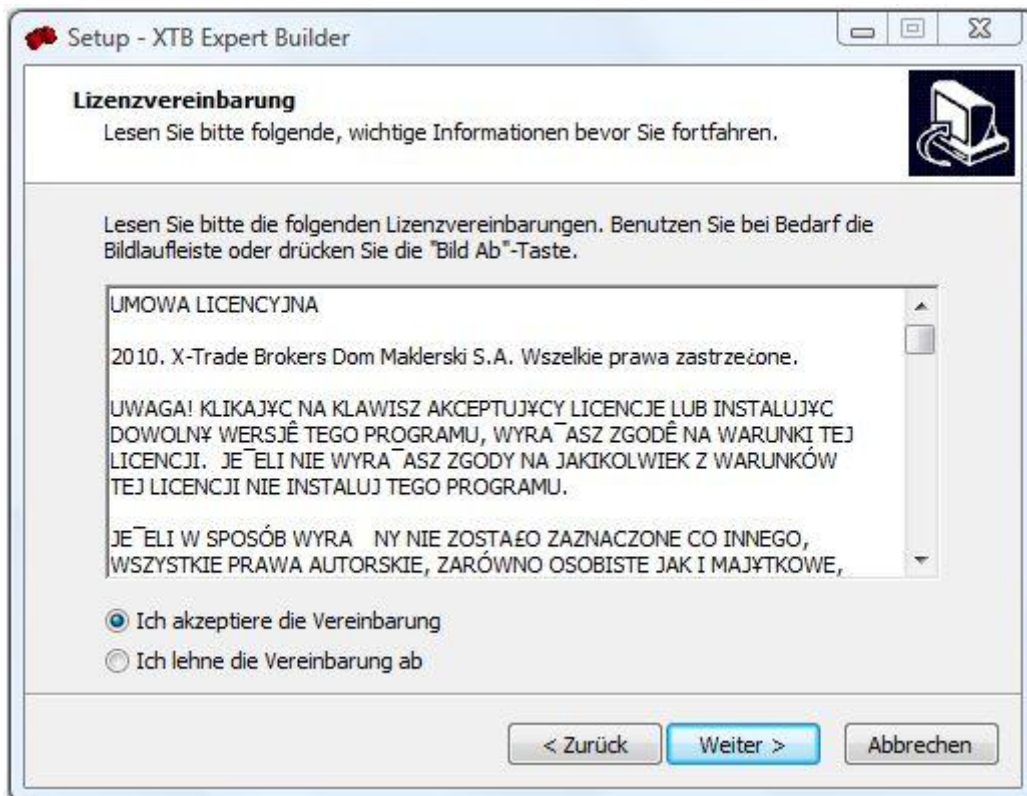
1) Sprachauswahl

Sie haben die Möglichkeit zwischen unterschiedlichen Sprachen zu wählen.



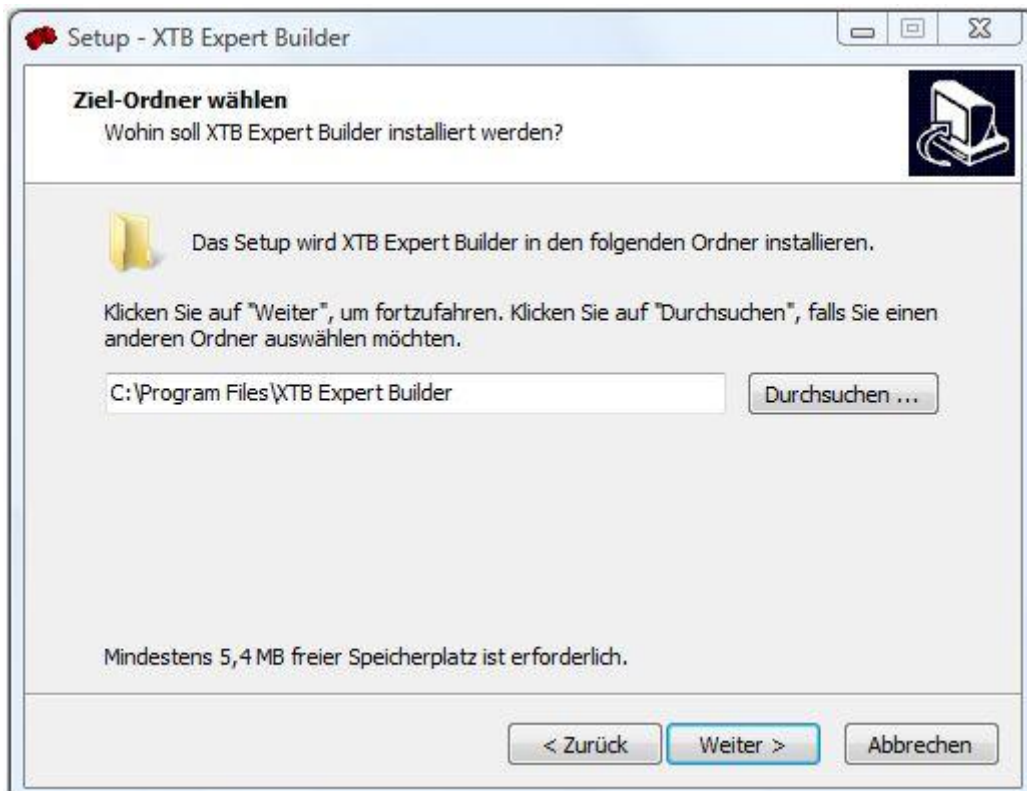
2) Lizenzvereinbarung

Akzeptieren Sie die Lizenzvereinbarungen, klicken Sie anschließend auf weiter, damit die Installation abgeschlossen werden kann.



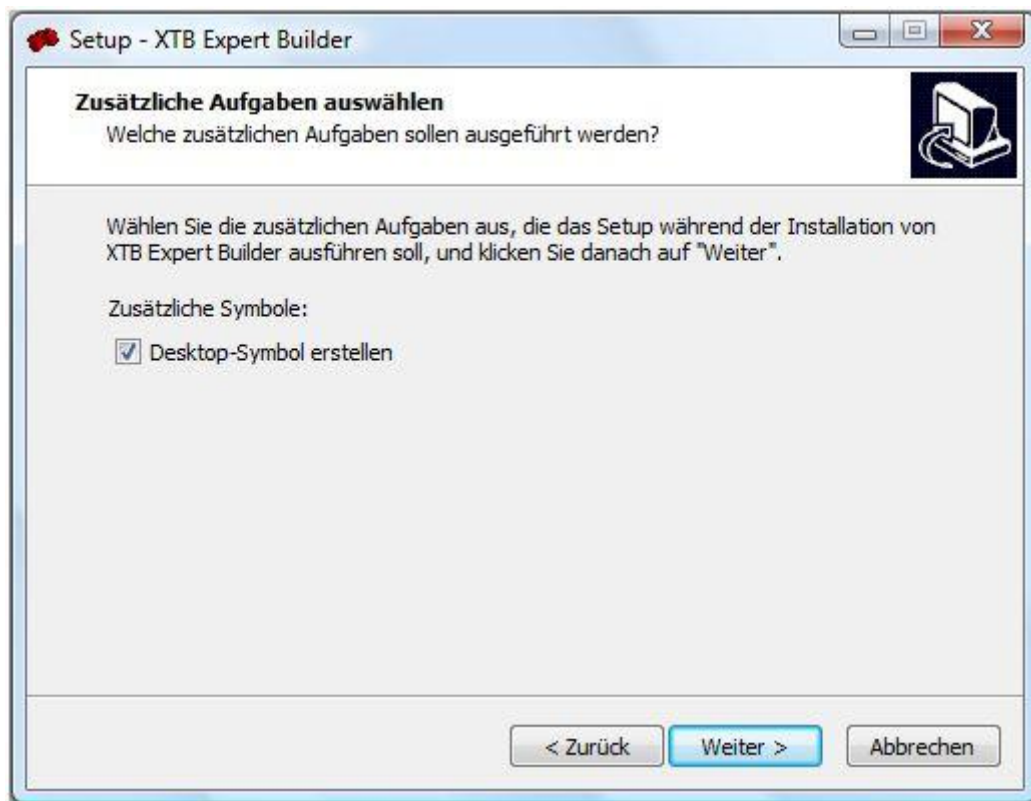
3) Installationsverzeichnis

Sie können wählen, in welchen Order der XTB Expert Builder installiert werden soll. Sie können einen beliebigen Installationspfad verwenden, der angegebene Installationspfad wird jedoch empfohlen.



4) Erstellung Desktop Symbol

Um schneller auf den XTB Expert Builder zugreifen zu können, haben Sie die Möglichkeit ein Symbol auf den Desktop zu erstellen.

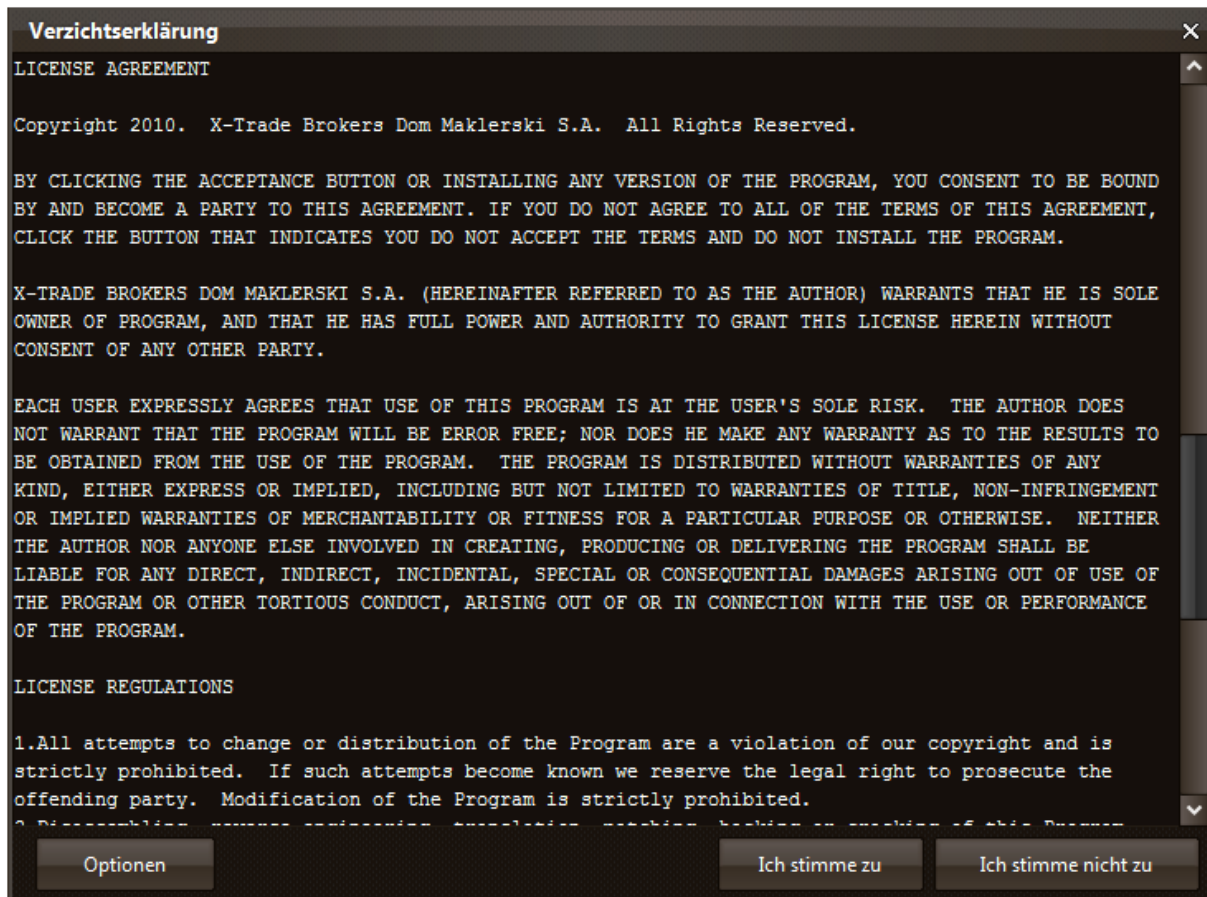


5) Installationsende und Start des Programms

Das Programm wurde erfolgreich installiert und kann jetzt genutzt werden. Das Programm kann direkt nach der Installation gestartet werden. Sie können den XTB Expert Builder aber auch über das Start Menü oder das Desktop Symbol starten.



Rechtshinweis

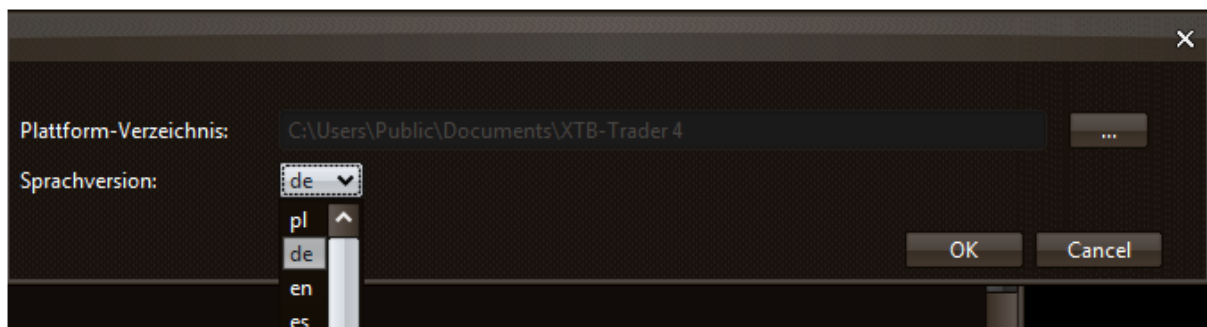


Da dieses Programm selbständig Trades öffnet und schließt, ist es nötig dass Sie die Lizenzvereinbarungen jedes Mal akzeptieren, wenn Sie das Programm starten oder wenn Sie eine Strategie kompilieren.

Erste Anpassungen / Eigenschaften

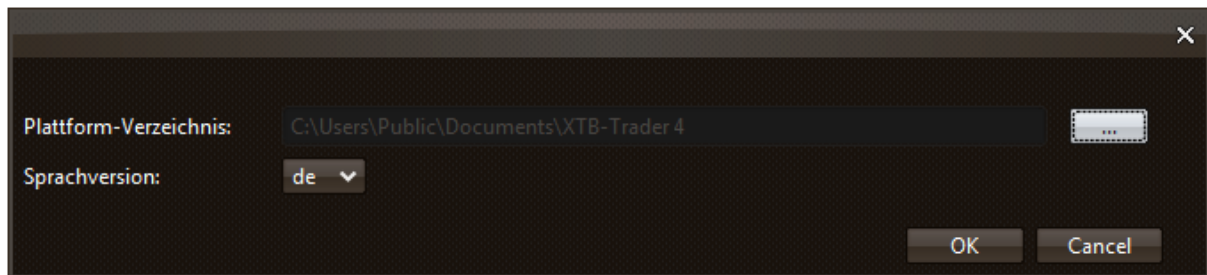
Wenn Sie den XTB Expert Builder zum ersten Mal starten bzw. installieren, sollten Sie die Sprach- und Ordner Eigenschaften ändern. Beide finden Sie über das Menü: Optionen.

Sprache



Sie ändern die Sprache über das Drop-Down Menü. Nach der Änderung klicken Sie auf OK. Es erscheint die folgende Nachricht:

Plattform-Verzeichnis



Wichtig ist die Wahl des XTB-Trader Plattform Ordners, da Sie sonst nicht die Möglichkeit haben, Ihren Expert Advisor zu erstellen. Normalerweise wird der XTB-Trader in das folgende Verzeichnis installiert: C:\Program Files\XTB-Trader 4 (es kann aber auch jedes andere Verzeichnis gewählt werden). Klicken Sie auf das Funktionsfeld mit den drei Punkten „...“, wählen Sie per Doppelklick den XTB-Trader Plattform Ordner und klicken Sie auf „Öffnen“.

Vista/Windows 7 Zugriffsproblem

Es kann passieren, dass während der Auswahl des Plattformordners ein Fehler angezeigt wird. Das passiert, wenn andere Anwendungen (z.B. XTB Expert Builder) in der XTB Trader Plattform nicht zugelassen werden. Zur Behebung des Problems, ändern Sie die Zugriffsberechtigung für den Ordner der XTB Trader Plattform. Führen Sie dazu folgende Schritte durch:

- Klicken Sie mit der rechten Maustaste auf den Ordner der XTB-Trader Plattform und wählen Sie die „Eigenschaften“.
- Klicken Sie auf den Tab „Sicherheit“
- Klicken Sie auf „Bearbeiten“
- Wählen Sie den Benutzer aus der Liste.
- Klicken Sie auf „Vollzugriff“
- Klicken Sie auf „Übernehmen“ und dann auf „OK“

Sollte diese Methode nicht funktionieren, lassen Sie sich den Zugriff von Ihrem System-Administrator freischalten.

Wenn dies nicht möglich sein sollte (oder das Problem nicht behoben wurde), dann gibt es noch eine weitere Lösung, die auf jedem Computer funktionieren sollte. Installieren Sie die XTB-Trader Plattform in den Dokumente Ordner und ändern Sie den Pfad im XTB-Expert Builder.

Hauptbildschirm

Hauptmenü



Das Hauptmenü beinhaltet 4 Unterpunkte: New, Open, Save, Compile. Diese shortcuts haben die folgende Funktion:

- New – Öffnet eine neue Strategie im Builder Diagramm
- Open – Öffnet eine fertig gespeichert Strategie. Diese Dateien haben die Endung .xtb.
- Save – Speichert die Strategien
- Compile – Kompiliert aus den Blöcken einen fertigen Expert Advisor. Denken Sie daran, dass Sie vorher das Plattform-Verzeichnis ändern.

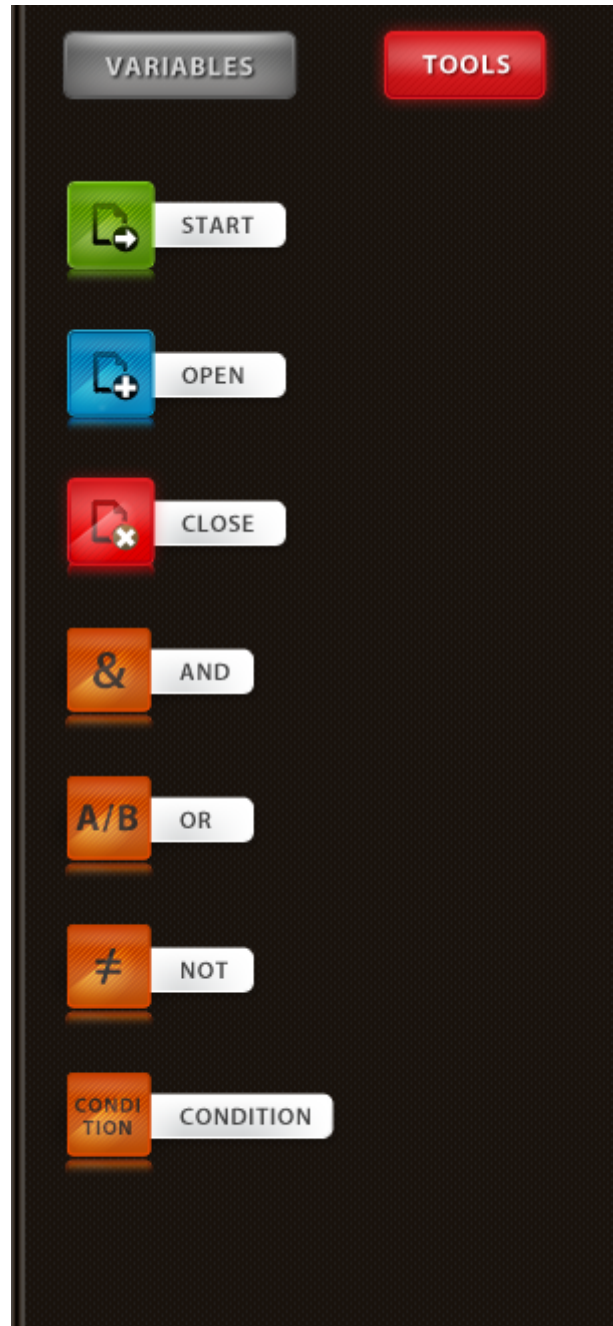
Linkes Menü-Feld



In diesem Menü können Sie zwischen Variables und Tools wählen.

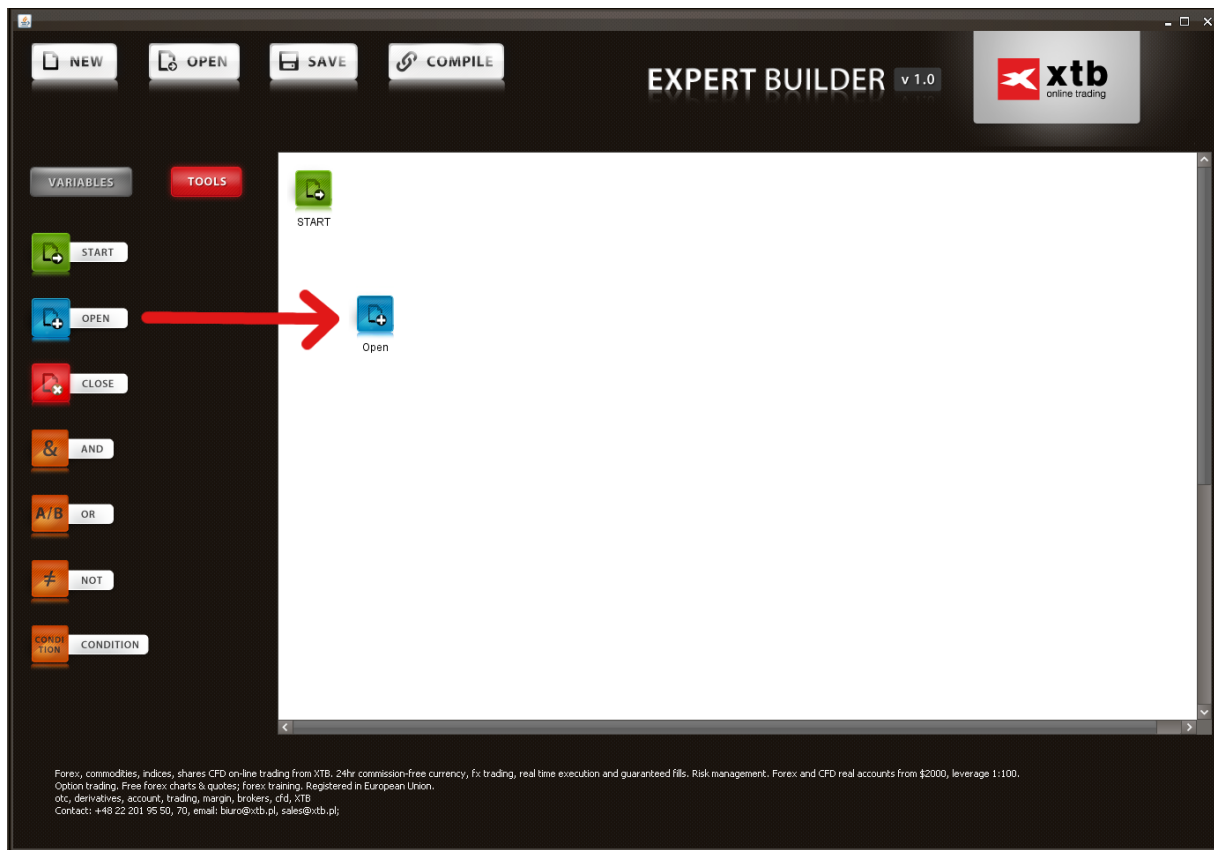
- Variables – Öffnet das globale Variablen-Fenster
- Tools – Öffnet das Blöcke-Fenster.

Tools Fenster



Das Tool Fenster bietet Ihnen jede Art von Blöcken, die Sie benötigen um eine erfolgreiche Strategie zu erstellen. Zur Auswahl eines Blockes, klicken Sie auf dieses und ziehen Sie es per Drag and Drop auf den Bestimmungsort im Diagramm. Die Beschreibung der einzelnen Elemente erfolgt später in dieser Anleitung.

Das verschieben der Blöcke



Die Blöcke können verschoben werden, indem Sie diese anklicken (halten Sie die rechte oder die linke Maustaste gedrückt) und auf das Diagramm (das große weiße Fenster) ziehen. Beachten Sie bitte, dass Sie auf die gleiche Weise einzelne Blöcke verschieben oder miteinander verbinden können. Indem Sie auf den äußeren Rand eines Blocks klicken, können Sie den Block innerhalb des Diagramms verschieben. Wenn Sie mittig auf einen Block klicken (es erscheint ein dickerer grüner Rahmen) können Sie einzelne Blöcke miteinander verbinden. Dieser Schritt wird noch ausführlicher im nächsten Kapitel beschrieben.

Sie können jeder Variable einen Dezimalwert zuordnen und im Bedingungen oder „Öffnen“/ „Schließen“ Block wählen. Beachten Sie dabei dass der Variablenname ohne Leerzeichen geschrieben wird, auch auf Groß- und Kleinschreibung ist zu achten.

Verbinden der Blöcke

Um die Logik eines Expert Advisors zu beschreiben, müssen die einzelnen Blöcke miteinander verbunden sein. Es gibt einige Regeln die dabei zu beachten sind. Bestimmte Verbindungskonfigurationen sind dabei nicht möglich, da Sie bedeutungslos für die Logik des Programms wären.

Diese Regeln lauten wie folgt:

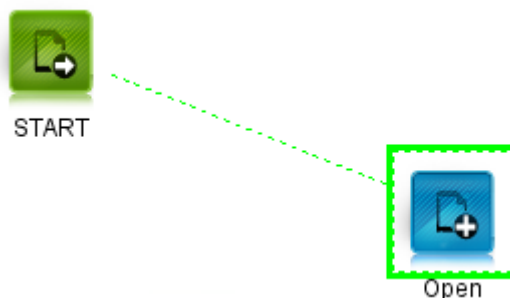
- Die Blöcke „Variablen“ können nicht mit anderen Blöcken verbunden werden.
- Verbindungslinien können vom „Start“ Block aus beginnen, nicht jedoch in die andere Richtung (zum Start Block) verlaufen.
- Verbindungslinien die vom „Start“ Block ausgehen, können sich nur mit „Öffnen“- oder „Schließen“ Blöcken verbinden.
- „Öffnen“ und „Schließen“ kann verbunden werden mit „Start“ und mit den Logik Blöcken (Bedingungen, Und, Oder, Nicht)
- „Und“, „Oder“ und „Nicht“ kann verbunden werden mit „Öffnen“, „Schließen“ und jedem anderen Logik Block
- „Bedingungen“ können nur das Ziel einer Verbindungslinie sein. Von Ihnen kann also keine Verbindungslinie zu einem anderen Block ausgehen und somit können diese Blöcke nur am Ende eines Diagramms stehen.

Um die Blöcke miteinander zu verbinden, führen Sie den folgenden Schritt durch:

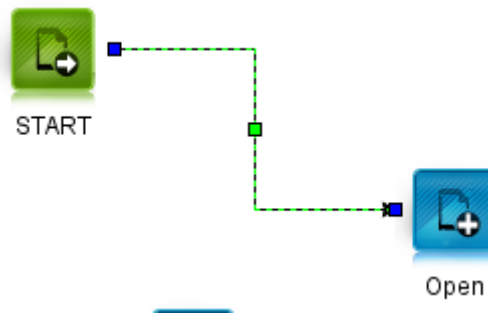
- Klicken Sie in die Mitte auf den Block, dieser bildet den Ausgangspunkt für die Verbindungslinie. Danach erscheint ein grünes Rechteck um den Block (siehe folgendes Bild).



- Ziehen Sie die Verbindungslinie von dem Ausgangsblock („Start“) zu dem gewünschten Zielblock („Schließen“). Das grüne Rechteck erscheint jetzt um den Zielblock (siehe folgendes Bild). ACHTUNG: Sollte eine Verbindung der beiden Blöcke nicht möglich sein, erscheint ein rotes Rechteck.



- Nachdem Sie die Maustaste los lassen wird die neue Verbindung angezeigt.



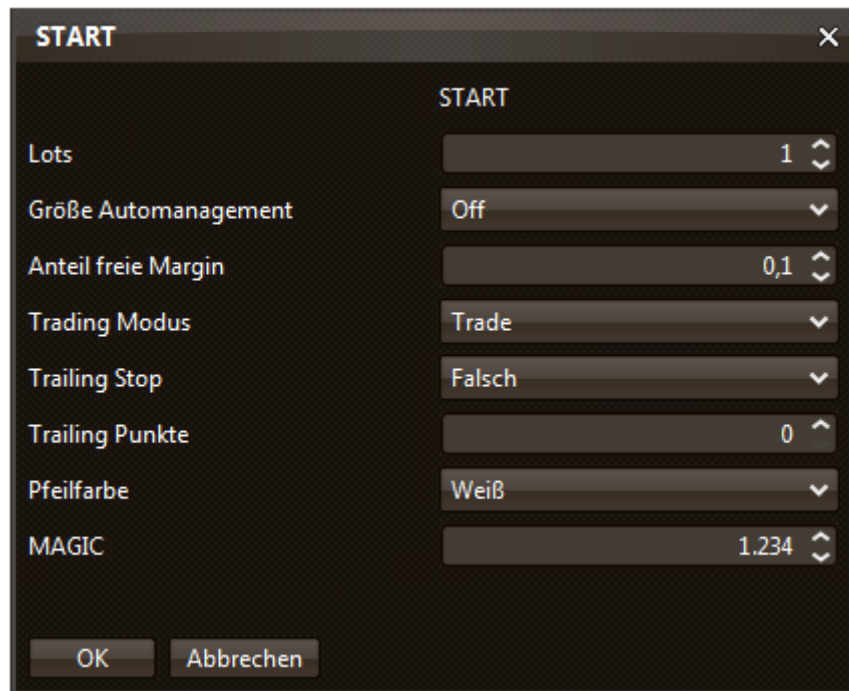
Hauptoptionen des Expert Advisors

Start Block



Der Startblock ist verantwortlich für die wichtigsten Einstellungen Ihrer Strategie. Diese Einstellungen sind:

- Lots – die Lotgröße bei jedem einzelnen Trade
- Größe Automangement – Ist diese Option eingeschaltet, werden vorher gesetzte Lotgrößen nicht mehr beachtet. Diese Option berechnet die Größe jeder Order anteilig an der freien Margin gemessen am Deposit.
- Anteil freie Margin – oben beschrieben
- Trading Modus- Wählen Sie wie der EA einen Trade durchführt:
 - o Trade – der Expert Advisor handelt automatisch.
 - o Alarm – der Expert Advisor tradet nicht automatisch, versendet aber automatisch eine Email zu der hinterlegten Emailadresse in der XTB-Trader Plattform.
 - o Beide – der Expert Advisor macht beides: Er tradet und versendet eine Email.
- Trailing Stop – Ist die Einstellung auf „Wahr“ gesetzt, ist der Trailing Stop aktiv und alle Orders die über Ihre Strategie eröffnet werden, haben einen Trailing Stop. Der Abstand des Trailing Stops wird definiert in dem Trailing Punkte Feld.
- Trailing Punkte – oben beschrieben
- Pfeilfarbe – Farbe des Pfeils der im XTB Expert Builder angezeigt wird.
- MAGIC – Ist eine spezielle Nummer, welche die Orders der jeweiligen Strategie identifiziert. Wenn die Nummer nicht Null ist, dann schließt die Strategie den Trade mit der jeweiligen Nummer. Sollten Sie zwei Strategien (EAs) mit derselben MAGIC Nummer gleichzeitig laufen lassen, kann es passieren, dass diese sich gegenseitig die Positionen schließen. Daher sollten Sie unterschiedliche Nummern bei Ihren Strategien (EAs) wählen.



Positionen verwalten

Um einen Trade zu öffnen oder zu schließen, benötigen Sie den entsprechenden Block. Diese beiden blauen Blöcke sind der „Öffnen“ Block und der „Schließen“ Block. Nachdem Sie die Einstellungen gesetzt haben, müssen Sie die Logik hinzufügen, welche der Strategie vorgibt, wann eine Order geöffnet bzw. geschlossen wird. Dies geschieht über die Verbindung der „Öffnen“/„Schließen“ Blöcke mit den Logik Blöcken (Und, Oder, Nicht).

Öffne des Trades

Der „Open“ Block dient zur Eröffnung eines Trades. Sie können zwischen long oder short wählen und den Stoploss/Takeprofit Abstand jeweils in Punkten bestimmen. Zusätzlich ist es möglich einen Kommentar hinzuzufügen, welcher im Terminalfenster auftaucht. Es ist wichtig zu wissen, dass jede mit dem Expert Builder erstellte Strategie nur eine Position gleichzeitig im Markt haben darf, d.h. dass Sie um die nächste Order zu eröffnen, die vorherige erst schließen müssen (die Strategie kann eine Order öffnen, Schließen und eine Neue öffnen). Sollten Sie sich z.B. entschieden haben, dass Ihr EA nur Long-Positionen eröffnet, so können Sie natürlich einen zweiten EA (mit denselben Einstellungen – aber einer anderen Magic Nummer) aktiviert haben, der nur Short-Positionen eröffnet.



Open

Close/Schließen eines Trades

In dem Block Schließen ist es wichtig, dass Sie eine Auswahl treffen, mit welcher Order die geöffnete Position geschlossen werden soll. Wenn Sie einen „Schließen“ Block mit einem „Öffnen“ Block verbinden, achten Sie darauf, dass der Trade Buy auch mit Buy geschlossen und umgekehrt.



Close

Logik Blöcke

Die Logik Blöcke sind der Kern der Strategie. Die Hauptlogik Ihrer Strategie liegt in den „Bedingungen“ Blöcken, um die Signale weiterzuleiten bedarf es weiterer Logik Blöcke. Jeder Block sendet über die Verbindungslinien ein wahr oder falsch Signal. Das Signal wird gesendet über die Struktur im Diagramm und von anderen Logik Blöcken zum „Öffnen“- oder „Schließen“ Block. Kommt ein wahr Signal von dem „Öffnen“- oder „Schließen“ Block, wird vom Expert Advisor die Order geöffnet oder geschlossen.

AND/Und Block



And

Dieser Block verknüpft zwei andere Logik Blöcke, wenn diese miteinander verbunden sind. Das heißt, dass alle Logik Blöcke unterhalb des „Und“ Blocks wahr sein müssen, um ein Signal von dem „Und“ Block zu erhalten.

OR/Oder Block



Or

Dieser Block verbunden mit zwei anderen Logik Blöcken braucht nur eine Alternative. Es ist ausreichend, dass nur ein Logik Block unterhalb des „Oder“ Blocks wahr sein muss, um ein wahr Signal von dem Oder Block zu erhalten.

NOT/Nicht Block

Dieser Block kann mit einem Logik Block verbunden sein. Er kehrt das Signal um. Das heißt, wenn ein „Wahr“-Signal gesendet wird, wird mit einem falsch Signal geantwortet. Wird ein „Falsch“-Signal gesendet, so wird mit wahr geantwortet.



Not

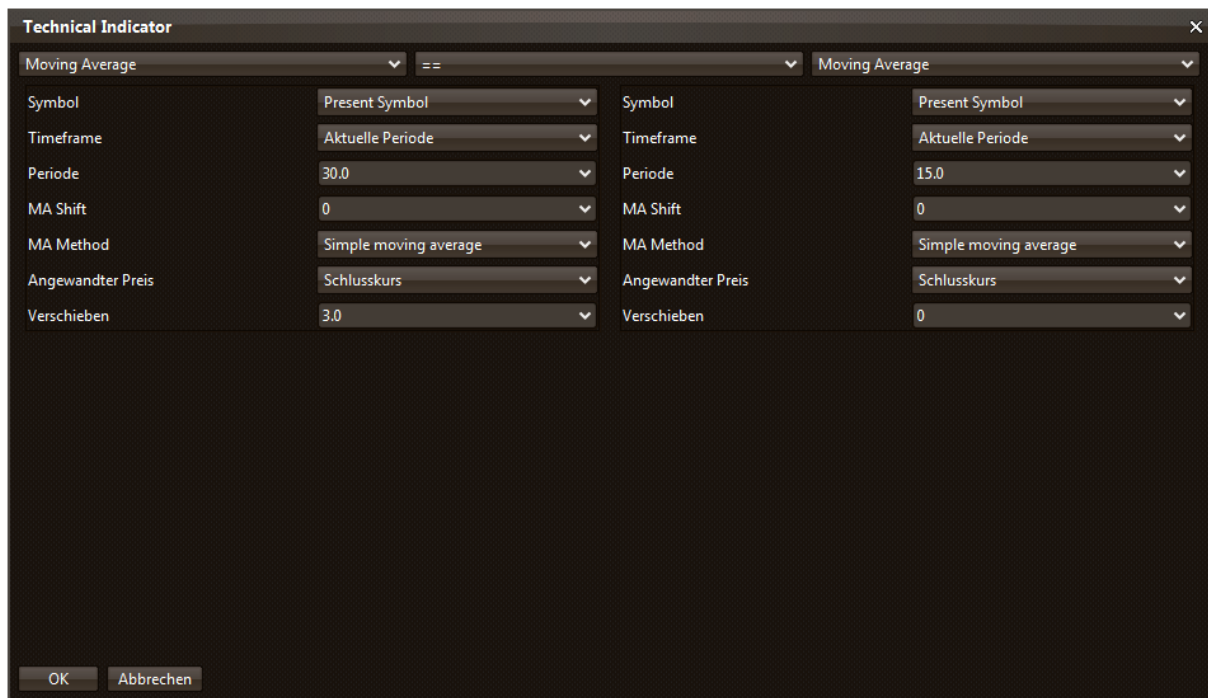
Condition/Bedingungen Block

Die Blöcke „Bedingungen“ sind die wichtigsten Blöcke, Sie sind das Herz einer jeden Strategie.



Condition

Jeder „Bedingungen“ Block enthält Informationen über bis zu zwei Technische Analyse Indikatoren und kann auf unterschiedliche Zahlenwerte eingestellt werden. Es können also beide Indikatoren miteinander verglichen werden. Auf dem unteren Bild wurden zwei Moving Averages miteinander verglichen. In diesem Beispiel wird das Signal „**Wahr**“ gesendet, wenn diese Moving Averages komplett gleich sind (es könnten gekreuzte Moving Averages auf dem Chart sein).



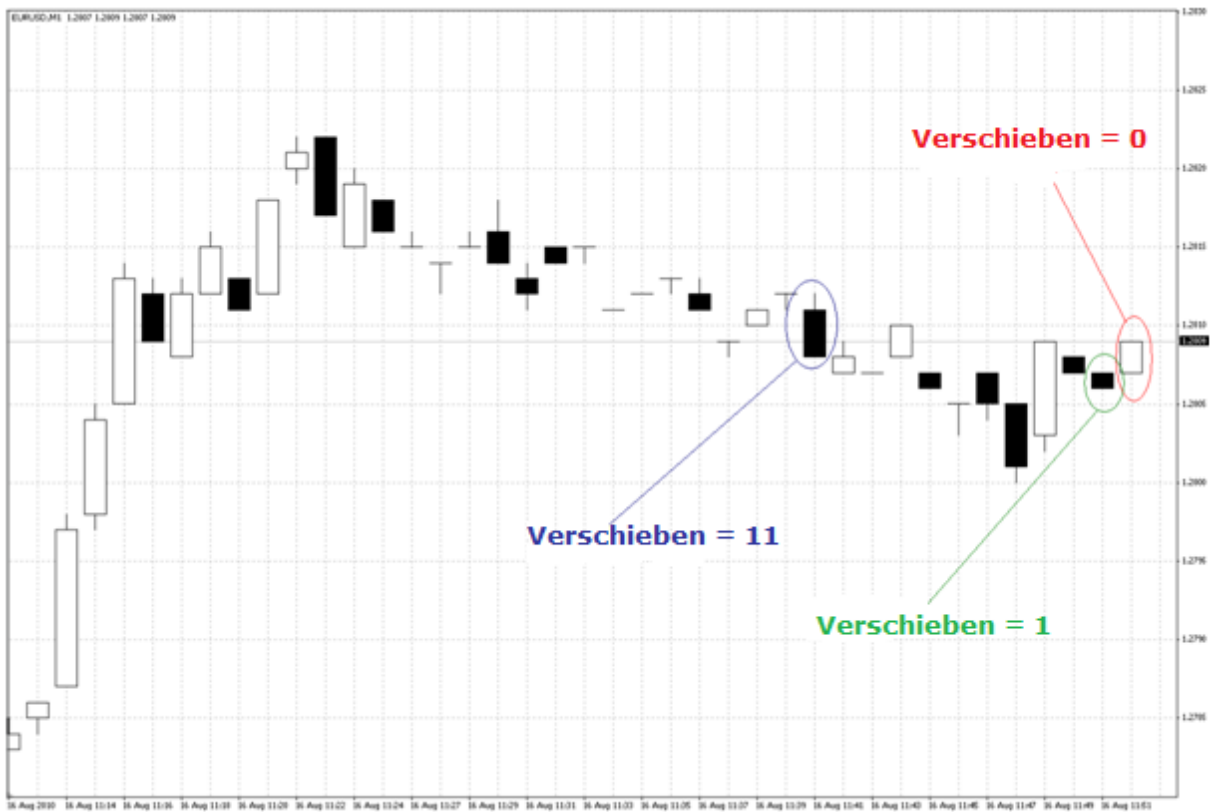
Folgende Einstellungen können vorgenommen werden:

- == - der rechte und der linke Indikator sind gleich
- != - der rechte und der linke Indikator sind nicht gleich
- > - der linke Indikator ist höher gewichtet als der rechte
- < - der rechte Indikator ist höher gewichtet als der linke
- >= - der linke Indikator ist höher oder gleich gewichtet, als der rechte Indikator
- <= - der rechte Indikator ist höher oder gleich gewichtet, als der linke Indikator

Es sind viele Indikatoren in der XTB-Trader Plattform implementiert. Die Eigenschaften der Indikatoren finden Sie über die folgende Webseite: <http://docs.mql4.com/indicators>

Wichtig: Der Verschieben Parameter

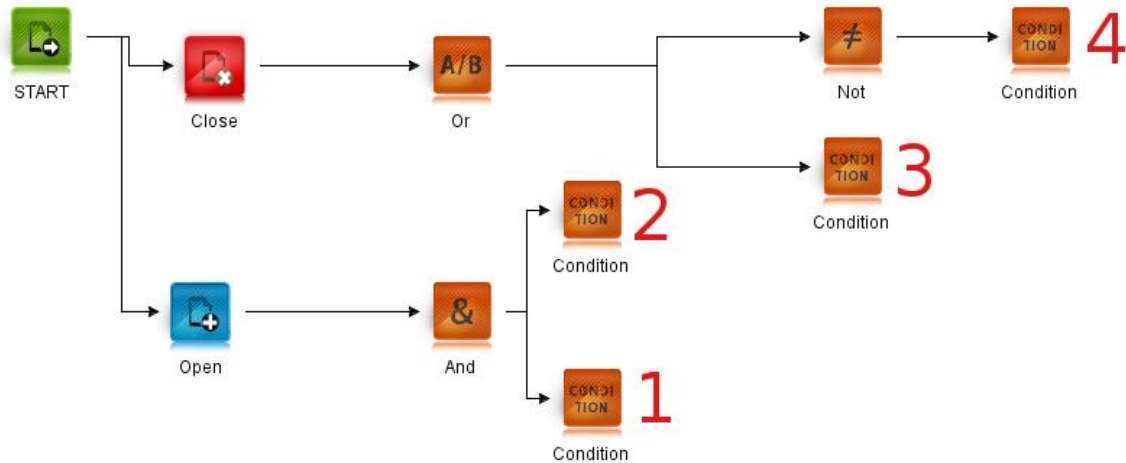
Die Shift bzw. Verschieben-Parameter ist der letzte zu ändernde Parameter bei einem Indikator. Die Bedeutung des Verschieben-Parameter ist sehr einfach. Es ist die Zahl der Bars/Candles auf dem Chart, für die der Indikator berechnet wird. Die aktuelle Candle (die gerade auf dem Chart gezeichnet wird) hat die Nummer 0. Soll der Indikator für diese Candle berechnet werden, dann tragen Sie bei Verschieben 0 ein. Die meisten Strategien basieren aber auf bereits Candles (die sich nicht mehr verändern). Die letzte sich nicht mehr verändernde Candle (die erste links von der aktuellen Candle) hat den Wert 1. Sollte sich der Indikator auf diese Candle beziehen, tragen Sie bitte bei Verschieben 1 ein.



Das Bild zeigt wie die Verschieben Parameter funktionieren. Natürlich ändert sich der Wert wenn sich die nächste neue Candle bildet.

Beispiel

Wie Sie eine einfache Strategie schreiben



Dieses Beispiel zeigt, wie Sie die Blöcke miteinander verbinden.

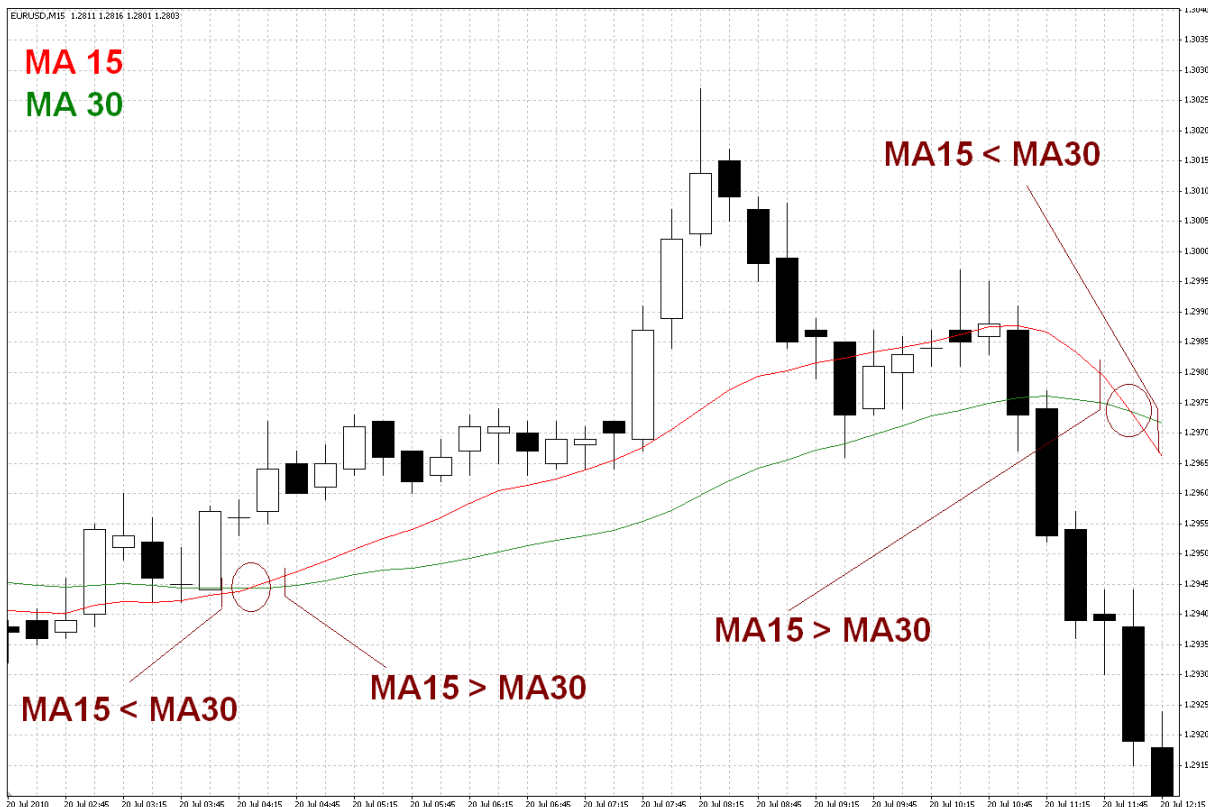
Diese Strategie beinhaltet folgendes:

- 1) Öffne eine Position (dies ist beschrieben im „Open/Öffnen“ Block), wenn die Bedingung (1) **AND/UND** Bedingung (2) erfüllt (**wahr**) sind.
- 2) Schließe die Position (dies ist beschrieben im „Schließen“ Block), wenn die Bedingung (3) erfüllt (**wahr**) **OR/ODER** Bedingung (4) nicht erfüllt (**falsch**) ist.

Natürlich müssen im Condition/Bedingungen Block die Parameter vorher bestimmt werden (für den Anfang empfiehlt sich der Moving Average).

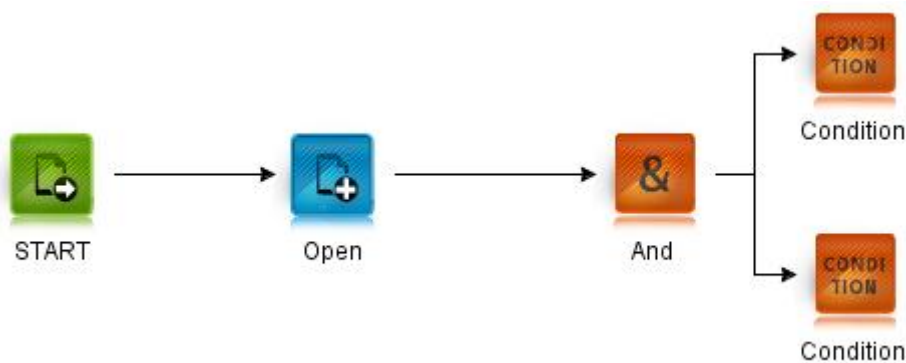
Wie Sie die Verschieben Parameter einsetzen?

Nehmen wir an Sie schreiben eine Strategie zweier sich kreuzender Moving Averages. Die wichtige ist, wie sich die beiden kreuzen. Die Strategie sollte in der Lage sein, herauszufinden, ob der schnellere Moving Average den langsameren von oben nach unten oder von unten nach oben kreuzt.

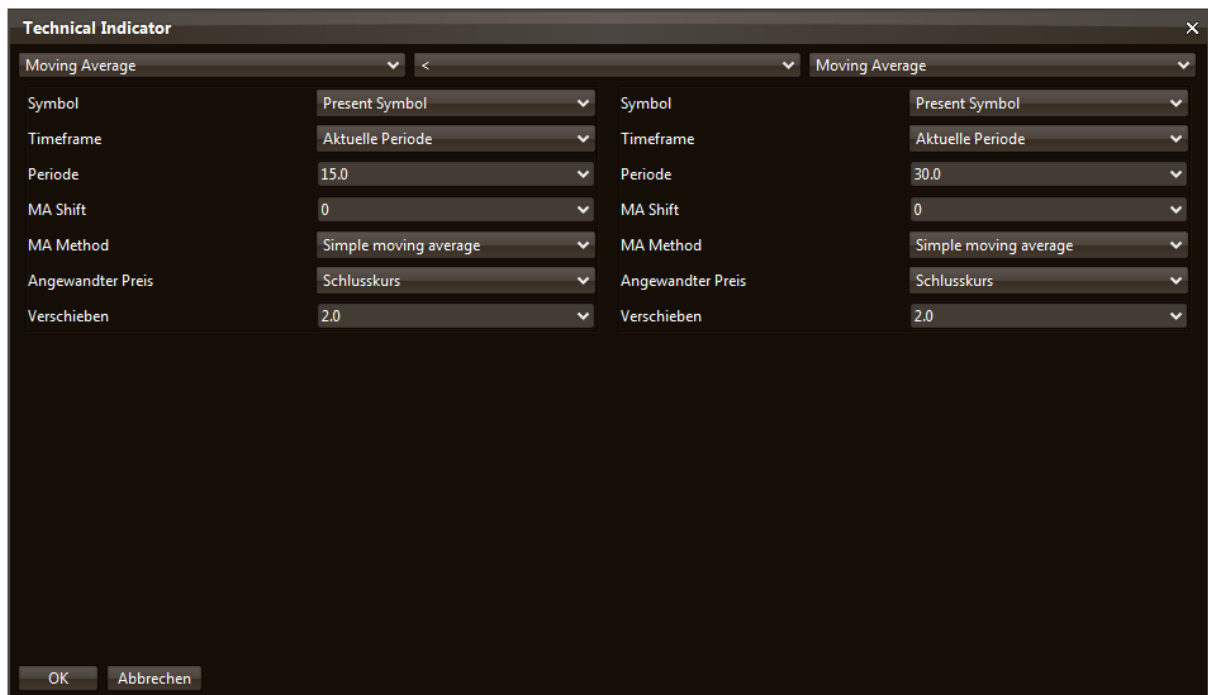


Auf dem Bild sehen Sie zwei sich kreuzende Moving Averages. Bevor sich die beiden kreuzen, ist der Wert des einen Indikators größer, als der Wert des anderen. Nachdem sich beide MA's gekreuzt haben, ist es umgekehrt. In diesem Beispiel ist das erste Kreuzen das Signal für die Eröffnung einer Position. Beim zweiten Kreuzen für das schließen einer Position.

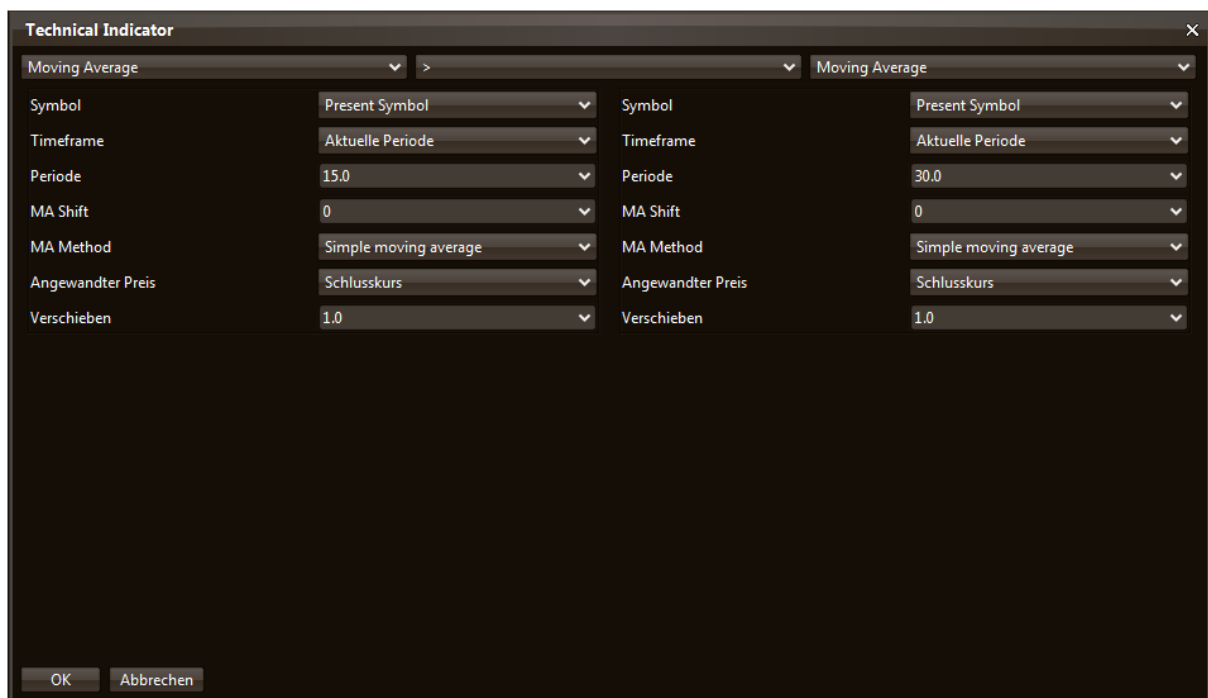
Wie überträgt man jetzt diese Regel in den XTB Expert Builder? Dafür vergleicht man zwei Indikatoren mit unterschiedlichen Zeiteinstellungen (z.B. MA 30 und MA 15 Tage).



Das obere Bild zeigt, welche Blöcke Sie für die Kreuzung der MA's benötigen. Um die Position wieder glatt zu stellen, nehmen Sie die gleiche Logik, nur umgekehrt.



Die erste Bedingung ist erfüllt, wenn bei der zweiten geschlossenen Candle (Verschieben = 2) der schnellere Moving Average unter dem langsameren Moving Average ist.



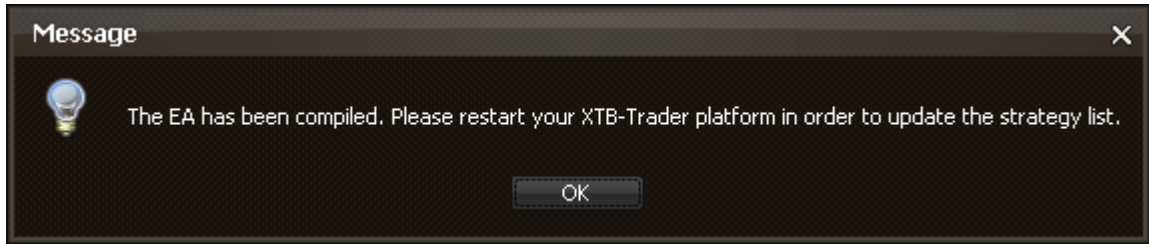
Die zweite Bedingung ist erfüllt, wenn bei der ersten geschlossenen Candle (Verschieben = 1) der schnellere Moving Average über dem langsameren Moving Average ist.

Verknüpfen wir diese beiden Bedingungen mit dem AND/UND Block kombinieren, haben wir die Regel für die Kreuzung der beiden MA's festgelegt. Verändern Sie die „<“ und die „>“, dann haben Sie die Logik für das umgekehrte Kreuzen.

Sie können natürlich auch viele andere Indikatoren sich kreuzen lassen.

Starten der Strategie

- 1) Klicken Sie auf "Compile" in der Toolbar.
- 2) Sollte alles in Ordnung sein, dann erhalten Sie die folgende Nachricht:



- 3) Starten Sie die XTB-Trader Plattform neu und überprüfen Sie, ob der Expert Advisor im Navigator Fenster erscheint (wenn Sie Ihre Strategie nicht unter einem bestimmten Namen gespeichert haben, ist der Name "Untitled")
- 4) Aktivieren Sie Ihren Expert Advisor.

Für weitere Informationen wie Sie einen Expert Advisor aktivieren schauen Sie in das MQL Newbie Book oder besuchen Sie uns unter <http://www.xtb.de>